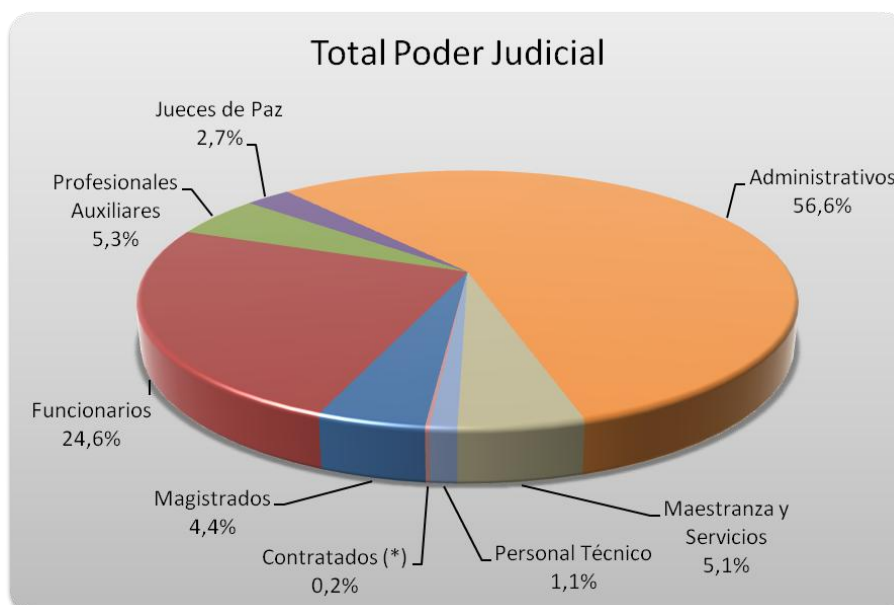


INTEGRANTES DEL PODER JUDICIAL (*) según Categoría

(*) al 31 de Diciembre de 2014. Incluye contratados, no incluye vacantes.

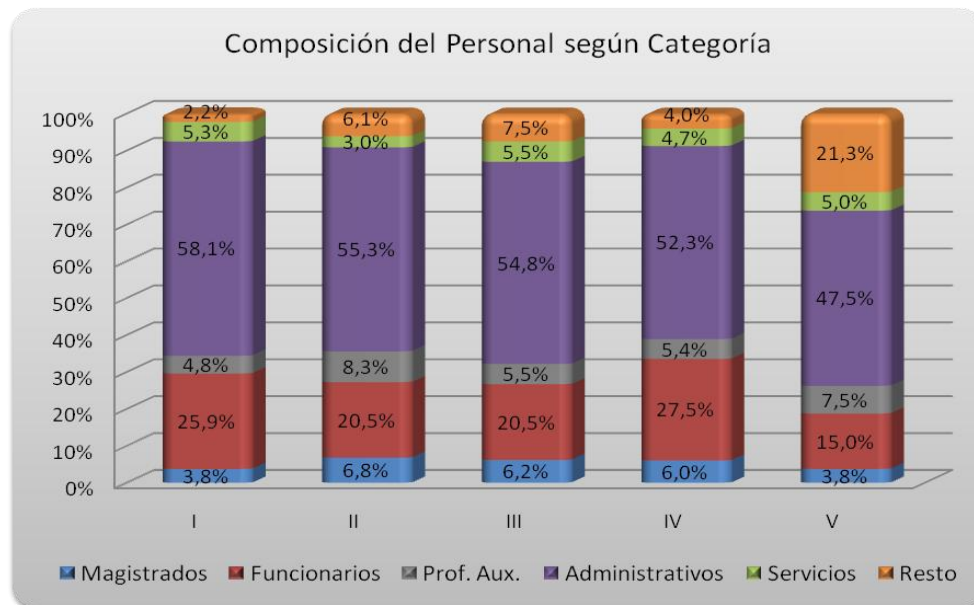
CATEGORIA	CIRCUNSCRIPCION JUDICIAL					TOTAL	
	I	II	III	IV	V	Cantidad	%
Magistrados	46	9	9	9	3	76	4,4%
Funcionarios	317	27	30	41	12	427	24,6%
Profesionales Auxiliares	59	11	8	8	6	92	5,3%
Jueces de Paz	9	6	10	6	16	47	2,7%
Administrativos	712	73	80	78	38	981	56,6%
Maestranza y Servicios	65	4	8	7	4	88	5,1%
Personal Técnico	15	2	1	0	1	19	1,1%
Contratados (*)	3	0	0	0	0	3	0,2%
TOTAL INTEGRANTES	1.226	132	146	149	80	1.733	100,0%
%	70,7%	7,6%	8,4%	8,6%	4,6%	100,0%	

(*) Bajo modalidad de Locación de Servicios

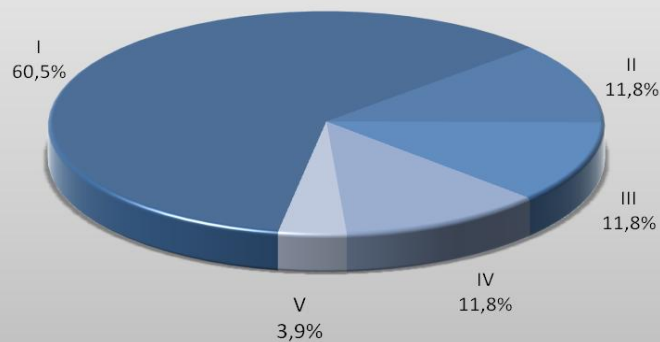


INTEGRANTES DEL PODER JUDICIAL (*) según Categoría

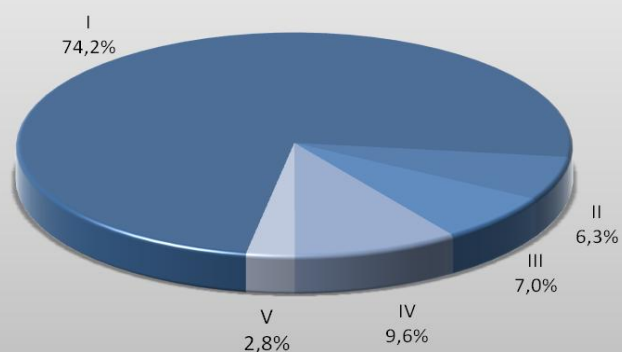
(*) al 31 de Diciembre de 2014. Incluye contratados, no incluye vacantes.



Magistrados



Funcionarios



INTEGRANTES DEL PODER JUDICIAL (*) según Categoría

(*) al 31 de Diciembre de 2014. Incluye contratados, no incluye vacantes.

